



MED – MID FORUM
Le 4ème Forum de la Méditerranée et du Moyen
LES ALTERNATIVES AU CONTENTIEUX ETATIQUE
le 5-6 novembre 2010 – Tunis

Le juge d'appui

Béatrice Castellane

Avocate au Barreau de Paris, AMCO



Introduction

Le juge d'appui désigne toute intervention judiciaire destinée à donner effet à la volonté des parties d'arbitrer leur litige de manière à éviter une paralysie de la procédure arbitrale.





1. Quelle mission?

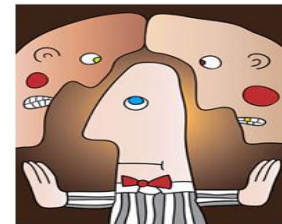
- **Etre soutien** de la volonté d'arbitrage des parties
- **Favoriser** le dialogue jusqu'à la résolution de la difficulté
- **Protéger** la mission d'arbitrage
- **Décider** rapidement





2. Quel domaine d'intervention?

- **Difficultés de constitution initiale du Tribunal arbitral:**
Art. 1493 alinéa 2 du CPC
- **Incidents ultérieurs** de constitution du Tribunal arbitral
(récusations, remplacements d'arbitres)
- **Prorogations des délais** de l'arbitrage
- **Donner plein effet** à la volonté d'arbitrer des parties





3. Juge d'appui et contexte international

- **Un seul juge en France:**

- ✓ Le Président du Tribunal de grande instance de Paris

- **Les critères de compétence:**

- **Article 1493 alinéa 2 CPC:**

- ✓ Critère géographique: le siège de l'arbitrage en France
- ✓ Critère juridique: le choix d'application de la loi de procédure française

- **Jurisprudence « NIOC » (Cass.Civ. 1er février 2005):**

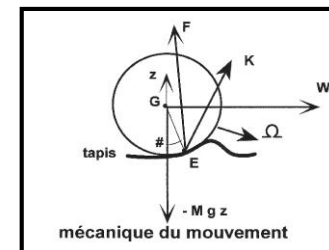
- ✓ Le Déni de Justice





4. Le respect de la volonté des parties

- **Une compétence subsidiaire du juge d'appui sur:**
 - ✓ **La défaillance d'un tiers pré-constitué**
 - ✓ **Le principe de non immixtion** en présence d'un arbitrage institutionnel *sauf* carence reconnue ou prouvée de l'Institution d'Arbitrage
(TGI Paris, 18 janvier 1991, *aff. Société Chérifienne des pétroles*)





5. Quel régime procédural ?

- **Saisine par une partie ou par le Tribunal arbitral:**

Comme en matière de référé,

Art. 1493 alinéa 2 et Art. 1457 alinéa 1 du CPC

- **Absence en principe de tout recours contre les décisions du juge d'appui, sauf:**

- ✓ appel nullité pour excès de pouvoir

- ✓ appel en cas de non désignation d'arbitres pour nullité ou insuffisance manifestes de la convention d'arbitrage

Art. 1493 alinéa 2, Art. 1457 alinéa 2 et Art. 1444 alinéa 3 du CPC

Les questions tranchées par le juge d'appui ne pourront plus être remises en cause lors du contrôle éventuel de la sentence.





Conclusion

L'action du juge d'appui:

**Une action qui respecte la nature
consensuelle de l'arbitrage**





Merci **شكرا جزيلا**

www. cabinet - castellane - avocats . fr

castellane.avocats@wanadoo.fr

Tel: +33 (0)1 45 20 69 60